

# Организационная структура



Жамбылская областная инфекционная больница построена по типовому проекту в 1984 году и включает 5 отделений для лечения инфекционных больных, со своими лабораториями. Отделения расположены в двух корпусах, в одном из которых имеются боксированные палаты для лечения больных с особо опасными и карантинными заболеваниями.

В составе больницы имеется бактериологическая, клиническая и серологическая лаборатории для проведения всех необходимых лабораторных исследований, рентген кабинет, стерилизационное отделение.

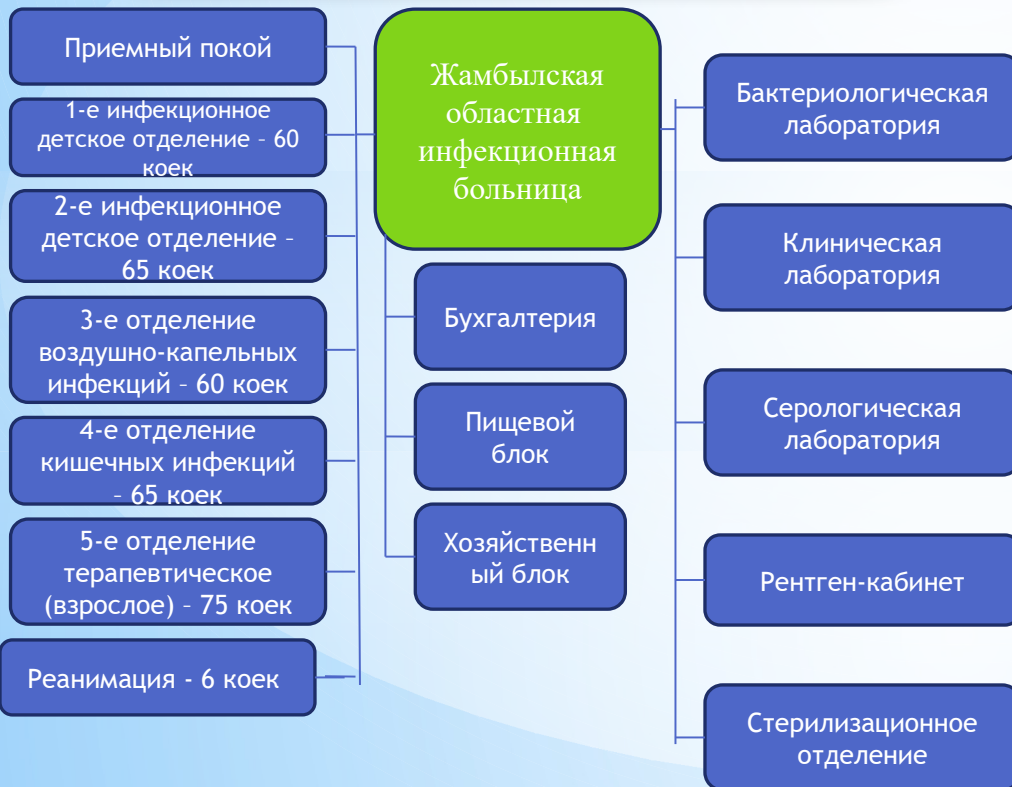
До ноября 2023 года коечный фонд составлял 250 коек (190 – детские, 60 – взрослые).

С ноября 2022г по май 2023 года в зависимости от эпид.ситуации по КВИ инфекции, коечный фонд больницы содержал 10-20 КВИ коек. С мая 2023г на основании постановления главного государственного санитарного врача, все КВИ койки были закрыты.

С августа 2023г в связи с увеличением поступления больных, после согласования с УЗО и РЦРЗ, коечный фонд больницы увеличен на 55 коек и составил 305 коек. В связи с увеличением больных с корью, с октября 2023 года коечный фонд увеличен до 325 коек, из них 75 – взрослые, 250 - детские.

В связи с непрерывным ростом госпитализации больных с корью, внутренними приказами перепрофилированы койки для лечения больных с корью: 14.09.2023 года – на 15 коек, 06.10.2023 года – на 65 коек, 10.10.2023 года – на 125 коек

Согласно лицензии №21030328 от 22.10.2021 года больница оказывает стационарную помощь больным инфекционного профиля.



## Структура ГКП на ПХВ «Жамбылская областная инфекционная больница»

1. Отделение приемного покоя – занимает площадь 167,2 м<sup>2</sup>. Состоит из 4-х боксов для приема больных, 1 из которых – ПИТ-палата, имеющая все необходимое оборудование для приема тяжелых больных и оказания экстренной реанимационной помощи, а так же для сортировки больных по триаж-системе.

2. Лечебные отделения:

I отделение – расположено на 1-м этаже корпуса «Г». Занимает площадь 1167,2 м<sup>2</sup>, рассчитано на 60 коек. Отделение перепрофилировано в респираторное в связи увеличением детей с вирусной пневмонией. Правое крыло отделено, изолировано для приема больных с коронавирусной инфекцией.

II отделение – расположено на 2-м этаже корпуса «Г». Занимает площадь 1247,9 м<sup>2</sup>, рассчитано на 65 коек. В отделении получают лечение больные с респираторно-вирусными инфекциями.

III отделение – расположено на 1-м этаже корпуса «Б». Занимает площадь 1170,7 м<sup>2</sup>, рассчитано на 60 коек. В отделении получают лечение больные с воздушно-капельными инфекциями.

IV отделение – расположено на 2-м этаже корпуса «Б». Занимает площадь 1358,6 м<sup>2</sup>, рассчитано на 65 коек. В отделении получают лечение больные с кишечными инфекциями.

V отделение – расположено на 3-м этаже корпуса «Б». Занимает площадь 1361,4 м<sup>2</sup>, рассчитано на 75 коек. В отделении получают лечение взрослые и дети с соматическими инфекциями (бруцеллез, гепатит и т.д.).

3. Отделение реанимации и интенсивной терапии расположено на 1-м этаже блока «Б» и занимает 216,2 м<sup>2</sup>. Рассчитано на 6 боксированных коек. Оснащена всем необходимым оборудованием для ведения реанимационных больных (прикроватные мониторы, ИВЛ-аппараты, кислородные концентраторы, аппарат КЩС, аппарат для подачи высокопоточного кислорода ит.д.)

4. Консультативно – методический центр (КМЦ) управления рисками инфекционных болезней. В состав центра входят 3 врача и 1 медицинская сестра. КМЦ проводит анализ, инфекционной заболеваемости по области участвует в разработке выявляемости, эпидемиологических рисков, прогнозировании эпидемиологической ситуации, разработке рекомендаций, оказывает консультативно-методическую помощь по улучшению качества проведения лечебно-диагностических процессов и профилактических, противоэпидемических мероприятии. Осуществляет координацию работы госпитальных эпидемиологов, членов КИК, иммунологов. Так же в своем составе имеет гепатологический центр, который осуществляет координацию и контроль за выявлением, диспансеризацией и проведением противовирусной терапии больным с хроническими вирусными гепатитами

5. Лабораторная служба представлена 4-мя лабораториями, две из которых - централизованные:

- Централизованная бактериологическая лаборатория - расположена на 2-м этаже корпуса «А». Занимает площадь 220,2 м<sup>2</sup>;
- Клиническая лаборатория - расположена на 2-м этаже корпуса «А». Занимает площадь 149,6м<sup>2</sup>;
- Централизованная серологическая и ПЦР лаборатории - расположены в корпусе «Ж». Занимает площадь 271м<sup>2</sup>;



## 6. Вспомогательные службы:

- Диагностическое отделение (УЗИ) – расположен на 1-м этаже Корпуса «А», занимает площадь 50,3м<sup>2</sup>;
- Стерилизационное отделение – находится на 3-м этаже Корпуса «А», занимает площадь 154,4м<sup>2</sup>;
- Рентген-кабинет – находится на 1-м этаже Корпуса «В», занимает площадь 93,3м<sup>2</sup>;
- Физио-кабинет – расположен на 1-м этаже Корпуса «Б», занимает площадь 28,2м<sup>2</sup>;
- Кабинет ЭКГ – расположен на 1-м этаже Корпуса «А», занимает площадь 30 м<sup>2</sup>.

С марта 2020г по октябрь включительно больница была в составе ЖОМДБ как инфекционный блок и работала двумя зонами: красная зона для больных с коронавирусной инфекцией. Зеленая зона для пациентов с кишечной, воздушно-капельной, зоонозной, особо- опасной инфекцией.

С ноября 2021г больница мощностью 250 коек (190 детских и 60 взрослых) отделилась от ЖОМБД и стала ГКП на ПХВ «Жамбылская областная инфекционная больница»